



## **Serie Co147** REVOLVING DOOR

Porta ruotante di sicurezza, autogestita, con metal detector e sistemi di controllo accessi con unicità di passaggio e anti-accodamento. Struttura smontabile, installabile direttamente sul pavimento esistente.



Co147.180.D  
Co147.180.S

## PORTA RUOTANTE AUTOGESTITA CON 1 o 2 ANTE E METAL DETECTOR

La migliore sintesi di un vero **sistema di accesso elegante e sicuro**, per musei, aziende, palestre, aeroporti, centri congresso, ecc. Modelli **con porta a 1 o 2 ante**, alto flusso-persone con un maggiore livello di sicurezza.

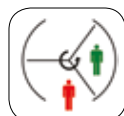
REVOLVING DOOR AUTOGESTITA  
Installabile direttamente sul pavimento esistente.



STRUTTURA  
SMONTABILE



METAL DETECTOR  
(integrato)



SISTEMA  
ANTI-TAILGATING  
(anti-accodamento)



SISTEMA  
ANTI-PIGGYBACKING  
(unicità di passaggio)



CONTROLLO PRESENZA  
attraverso sensori volumetrici



INTEGRAZIONE CON  
SISTEMI DI CONTROLLO  
ACCESSI



STRUT. RINFORZATA  
RES. BALISTICA FB4  
(su Co147.DB e .SB)



ANTIPROIETTILE E  
ANTI-SFONDAMENTO

### Vetri certificati secondo EN1063:

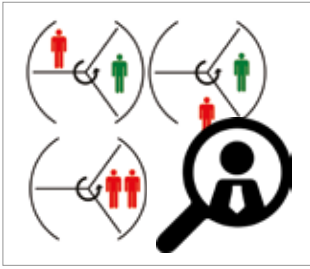
Vetri tornello BR1/S e P4B  
Vetri struttura BR2/S e P6B  
(optional: vetri struttura BR4/S)



Serie Revolving Co147.DA/.DB e Co147.SA/.SB, disponibile nelle seguenti versioni:

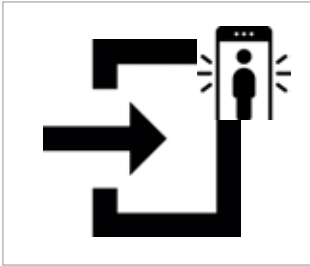
Modello	Dimensioni Ø (mm)	Passaggio	Base	Metal Detector	Porta su lato protetto	Vetri	Tornello	Struttura
Co147.180.DA					a 2 ante			In acciaio
Co147.180.SA	Ø 1800 x H 2375	L 750 x H 2090	Senza base	Sì, integrato (può essere rimosso su richiesta)	a 1 anta	Int. BR1/S Est. BR2/S	Tornello a 3 ali o 4 ali (optional)	Rinforzata con pannelli in ac- ciaio balistico
Co147.180.DB					a 2 ante	su richiesta: Est. BR4/S		
Co147.180.SB					a 1 anta			

“ La miglior soluzione di controllo accessi per luoghi prestigiosi con un alto flusso di persone.



## GESTIONE UNICITA' DI PASSAGGIO

Il sistema **controlla l'unicità di passaggio su ogni singola partizione del tornello**. Allo stesso tempo i sensori della porta garantiscono il rilevamento di tentativi non autorizzati di *accodamento* (tailgating) e di persona *presa in braccio* o *a cavalluccio* (piggybacking detection).



## STRUTTURA SMONTABILE

Istallabile *on-site* direttamente sul pavimento esistente. Il modello Co147.D ha una porta *sliding-door* sul lato protetto a 2 ante mentre la Co147.S una porta a 1 anta. **Metal Detector** CEIA integrato (la versione CF ha la massima sensibilità nella rilevazione di armi discriminando oggetti metallici come cellulari e chiavi). Le Revolving door sono una soluzione elegante per entrate di: musei, scuole, hotel, centri commerciali, aeroporti, centri congresso, data center, aziende e stadi.



## STRUTTURA RINFORZATA FB4

Le versioni Co147.DB e .SB hanno una struttura rinforzata grazie a pannelli in acciaio con resistenza balistica di grado FB4 secondo EN 1522. Su richiesta, tutti i modelli possono essere equipaggiati con vetri esterni di maggiore spessore: 30/31 mm, BR4/S.



## SISTEMI DI CONTROLLO ACCESSI

E' una **eccellente soluzione come varco di controllo accessi** per luoghi di prestigio ed aree ad accesso limitato grazie all'integrazione con sistemi quali: lettori badge, di prossimità, acquisizione impronta o altre tipologie di controllo biometrico, opzionali, montate sul lato esterno o su colonna aggiuntiva.

## DOTAZIONI E ACCESSORI



- Struttura smontabile (installabile direttamente sul pavimento esistente)
- Autogestita, controllo automatico del transito e unicità di passaggio
- Anti-tailgating: rilevazione di persona non autorizzata in accodamento
- Anti-piggybacking: rilevazione di 2 persone anche se l'una è *in braccio* all'altra
- Porta lato protetto: a 2 ante su Co147.D; a 1 anta su Co147.S
- Metal detector integrato (può essere rimosso su richiesta)
- Console di comando con display LCD e programmazione delle funzioni porta
- Impianto semaforico/citofonico
- Messaggi vocali multilingua (pre-registrate)
- Interfacciamento a sistemi di controllo accessi/rilevazione presenze (RS485)
- Integrazione con lettori badge, NFC e sistemi di riconoscimento biometrico (optional)
- Sistema di sblocco automatico in caso di emergenza
- Serratura meccanica per chiusura di sicurezza aggiuntiva nelle ore notturne
- Defender corazzato per protezione cilindro chiave, antitrapano (optional)
- Struttura rinforzata grado FB4: sulle versioni Co147.DB e .SB
- Copertura antipioggia: pannello in PVC trasparente (sul "cappello" della porta)
- Copertura superiore rinforzata: pannello in metallo sul "cappello" (optional)

## VERSIONI Co147

Immagini delle due versioni: Co147.180.D (Ø1800 mm), Co147.180.S (Ø1800 mm).



Pannello in PVC alveolare di copertura del cappello, resistente UV.



Pannello in acciaio per copertura del cappello (optional).



Defender corazzato per protezione cilindro chiave, antitrapano (optional).

## CARATTERISTICHE TECNICHE Co147



**PESO:** da 900 Kg a 1400 Kg ca. in base alla versione e agli accessori.



**ALIMENTAZIONE E TENSIONE:** 100-240V, 50-60 Hz; 24 V.c.c. con batterie per funzionamento in assenza di rete.



**CAPACITÀ DI TRANSITO:** alla velocità standard di 4 giri/minuto il tornello a 3 settori garantisce un flusso bidirezionale di 12 passaggi/minuto (senza allarmi).



**STRUTTURA:** in acciaio verniciato, fornita smontata da assemblare in loco. Co147.DB e .SB sono rinforzate con pannelli in acciaio antiproiettile FB4 EN1522.



**VERNICIATURA:** colori RAL standard con finitura bucciata fine (finitura lucida, acciaio inox e colori speciali su richiesta).



**FUNZIONI PROGRAMMABILI:** emergenza/blocco; transito automatico/manuale; passaggio: mono/bidirezionale.



**VETRI ESTERNI:** in cristallo stratificato 20/21mm BR2/S e P6B (optional: 30/31mm BR4/S e P8B).



**VETRI INTERNI:** ante tornello in cristallo stratificato 13/14mm BR1/S e P4A.



**CONSUMO:** Idle 50W, Turning (in movimento) da 100 a 150W in base alle versioni e agli accessori.



**MOVIMENTAZIONE:** azionamento elettromeccanico a mezzo motore 24V c.c. con movimentazione reversibile del tornello in mancanza di tensione di alimentazione.



**ILLUMINAZIONE:** vano interno illuminato con 4 strisce a led 12V-50/60Hz.



**ELETTRONICA:** logica di comando sviluppata da CoMETA, controllo e autodiagnosi a microprocessore.



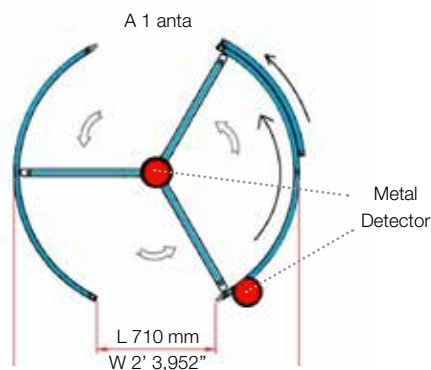
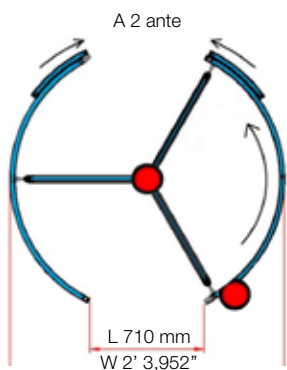
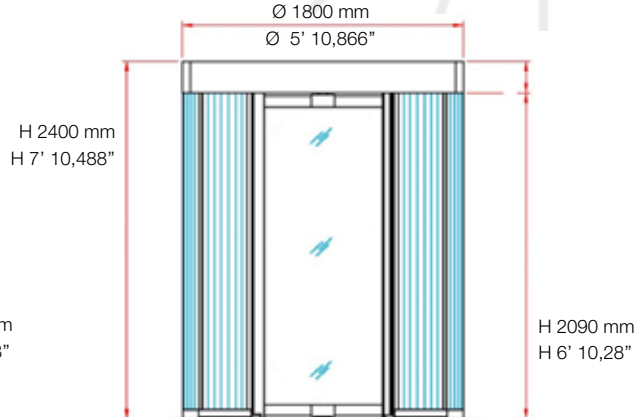
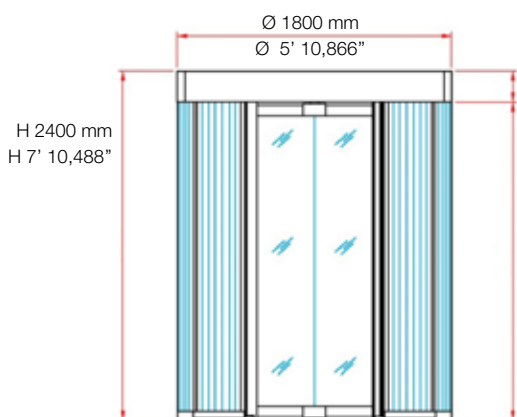
**SICUREZZA ANTINFORTUNISTICA:** bordi elettrici sensibili certificati secondo EN12978 (anti-schiacciamento)

# SCHEMI DIMENSIONI

Dimensioni e prospettive.

Co147.D

Co147.S



## FUNZIONAMENTO

	SITUAZIONE	MODALITA' OPERATIVA
	Richiesta di accesso autorizzato	Il tornello ruota tre volte/giri; se l'accesso non viene rilevato entro la terza rotazione il tornello si ferma nella posizione di attesa (standby) e deve essere fatta una nuova richiesta di accesso.
	Tentativo di accesso autorizzato durante la terza rotazione, dopo la richiesta di accesso.	Il tornello si ferma, un messaggio vocale allerta l'utente che l'accesso non è autorizzato. Le ante della porta rimangono chiuse in modo da consentire all'utente di continuare il giro ed uscire dallo stesso lato dal quale era entrato.
	Accesso autorizzato (da uno o da entrambi i lati) mentre il tornello sta già ruotando.	La rotazione del tornello si resetta ed inizia un nuovo ciclo di tre rotazioni.
	Richiesta di accesso non autorizzato	Il tornello della porta non si muove.
	<b>Tailgating*</b> : tentativo di accesso non autorizzato definito <i>accodamento</i> (da uno o da entrambi i lati) mentre il tornello sta già ruotando.	Il tornello si ferma, un messaggio vocale allerta l'utente che l'accesso non è autorizzato. Le ante della porta rimangono chiuse in modo da consentire all'utente di continuare il giro ed uscire dallo stesso lato dal quale era entrato.
	<b>Piggybacking*</b> : tentativo di accesso di 2 o più persone nella stessa partizione del tornello (anche tenendo una persona a cavalluccio).	Il tornello si ferma, un messaggio vocale allerta l'utente che l'accesso non è autorizzato. Le ante della porta rimangono chiuse in modo da consentire all'utente di continuare il giro ed uscire dallo stesso lato dal quale era entrato.
	L'utente sta per rimanere a contrasto tra il bordo del tornello e quello della porta d'accesso.	Il tornello della porta si blocca immediatamente ed inverte la direzione per prevenire il contatto e facilitare il movimento dell'utente.

Le richieste di accesso possono essere fatte automaticamente (attraverso i sensori di presenza) o manualmente (attraverso sistemi di controllo accessi, badge o pulsanti), installabili in base alle necessità del cliente. Il programma di transito standard della porta è bidirezionale, ciò significa che il transito può essere sia in entrata che in uscita. Il programma di transito può essere modificato in ogni momento direttamente dai comandi della Consolle di controllo.

La rotazione del tornello è antioraria per impostazione predefinita.

Nella tabella vengono descritte le situazioni di accesso con conseguente modalità di funzionamento del tornello.

\*Le funzioni di *anti-tailgating* e *anti-piggybacking* sono opzionali e devono essere richieste in fase di ordine.

# CONFRONTO REVOLVING

## SERIE Co146-Co147

Tabella riassuntiva delle versioni CoMETA Revolving Doors.



Modello	Dimensioni (mm)	Passaggio (mm)	Porta	Metal Detector	Base pavimento	Tornello	Vetri	Struttura	Peso Kg.
<b>Co146.160.NA</b>	Ø 1600 x H 2325	L 660 x H 2090				a 3 ali		In acciaio	
<b>Co146.160.NB</b>								Rinforzata con pannelli acciaio balistico	
<b>Co146.180.NA</b>	Ø 1800 x H 2325	L 750 x H 2090	No	No	Senza base	a 3 ali (a 4 ali optional)	Int: 13/14 mm BR1/S e P4A  Est: 20/21mm BR2/S e P6B	In acciaio	850/ 1350 Kg
<b>Co146.180.NB</b>								Rinforzata con pannelli acciaio balistico	
<b>Co146.230.NA</b>	Ø 2300 x H 2325	L 1400 x H 2090				a 4 ali		In acciaio	
<b>Co146.230.NB</b>								Rinforzata con pannelli acciaio balistico	
<b>Co147.180.DA</b>	Ø 1800 x H 2375	L 750 x H 2090	2 ante	Si	Senza base	a 3 ali (a 4 ali optional)	Int: 13/14 mm BR1/S e P4A  Est. e Porta: 20/21mm BR2/S e P6B	In acciaio	900/ 1400 Kg
<b>Co147.180.DB</b>								Rinforzata con pannelli acciaio balistico	
<b>Co147.180.SA</b>	Ø 1800 x H 2375	L 750 x H 2090	1 anta	Si	Senza base	a 3 ali (a 4 ali optional)	Int: 13/14 mm BR1/S e P4A  Est. e Porta: 20/21mm BR2/S e P6B	In acciaio	900/ 1400 Kg
<b>Co147.180.SB</b>								Rinforzata con pannelli acciaio balistico	

### PERSONALIZZAZIONI

Disponibili su richiesta, **varie forme di personalizzazione** per modelli e versioni. CoMETA è in grado di rispondere prontamente alle necessità del cliente arrivando a sviluppare anche un progetto specifico su misura. Le versioni Ø1600 e Ø2300 sono su progetto.

- Tornello a 4 ali per Co146 Ø1800 e Ø2300, e Co147 Ø1800 mm
- Aggiunta di sistemi di Controllo Accessi (RFid, impronte digitali)
- Verniciatura e colori speciali
- Vetri con maggiore spessore, maggiore livello di sicurezza:
  - Vetri esterni: spessore 30/31 mm, certificati antiproiettile BR4



## Certifications

Tutte le certificazioni costituiscono un valido punto di riferimento per tutti coloro che chiedono alti livelli di performance, qualità e affidabilità. CoMETA ha ottenuto importanti certificazioni internazionali.

**Certificazioni di Prodotto:** i prodotti CoMETA vengono sempre testati da un dipartimento interno prima di essere immessi sul mercato e certificati da Enti riconosciuti a livello internazionale su specifiche di sicurezza e antieffrazione (a norma di legge e regolamenti).

I **gradi di antieffrazione** vengono testati in base agli standard internazionali su: struttura esterna, vetri, serrature di sicurezza, porte, accessi e singoli elementi/parti di protezione.

-----

All the certifications constitute a valid reference point for those who demand high performance, quality and reliability. CoMETA achieved important international certifications.

**Product certifications:** CoMETA products are **always tested** by our internal testing department and certified by Qualified Organizations on specific anti-burglary grades (following regulations and laws).

**Burglar proof levels** are tested in accordance with international standards, on: external structure, glass, security locks, security doors and protection elements.



CoMETA ha ottenuto importanti certificazioni riguardanti: qualità di sistema e dei processi di produzione, qualità di sistema riguardo alle politiche ambientali, qualità di sistema per la gestione della sicurezza sul lavoro.

## CoMETA S.p.A.

Sede principale - Firenze, Italia

Via Leonardo da Vinci, 116 - 50028 Barberino Tavarnelle

Tel.: +39 055 8070303 - Fax: +39 055 8070505

info@cometaspa.com

[www.cometaspa.com](http://www.cometaspa.com)

### CoMETA France

#### Sede

Parigi, Francia  
33, Rue des Chardonnerets  
ZAC de Paris Nord II  
93290 Tremblay En France  
Tel.: +33 (0)1 48630204  
Fax: +33 (0)1 48630280  
info@cometafrance.com  
[www.cometafrance.com](http://www.cometafrance.com)

### CoMETA Milano

#### Filiale

Milano, Italia  
Tel.: +39 02 25551600  
infomi@cometaspa.com

### CoMETA Padova

#### Filiale

Padova, Italia  
Viale del lavoro, 70  
Z.I. Roncajette  
35020 Ponte S. Niccolò  
Tel.: +39 049 8966592  
Fax: +39 049 719295  
infopd@cometaspa.com

